



SEGURANÇA SOCIAL

INSS INSTITUTO NACIONAL DE SEGURANÇA SOCIAL

Parcerias nos Domínios Técnico e Tecnológico Evolução e Resultados

Dr. Manuel Moreira
Coordenador do PSGSS

Workshop:
“Protecção Social Obrigatória: níveis de solidez e perspectivas de desenvolvimento”

Hotel Epic Sana, 31. Outubro.2014

Contexto

A Segurança Social está em constante evolução para adequar-se as mudanças sociais, políticas e económicas, e neste contexto as tecnologias da informação são um grande e fundamental aliado nessa linha de constante progresso.

O INSS tem realizado acções, com o objectivo de promover a melhoria da qualidade dos seus serviços.



Cenário inicial

- Grande parte dos processos de negócio executados manualmente, com poucas áreas atendidas por sistemas informáticos;
- Estrutura de suporte tecnológico diminuta e obsoleta;
- Inexistência de rede de alta abrangência, não sendo os serviços provinciais interligados a Sede;
- Pagamentos de benefícios não bancarizados;
- Equipa de suporte externa insuficiente para atender as demandas técnicas.

● Plano de Modernização e Desenvolvimento Institucional do INSS - PMDI

2005 a 2009



2005 a 2009

PMDI

Plano de
Modernização e
Desenvolvimento
Institucional do INSS

1992

Cenário
inicial

● Plano de Modernização e Desenvolvimento Institucional do INSS - PMDI

Projectos realizados - Infra-estrutura e Telecomunicações

✓ Modernização e expansão dos recursos Informáticos

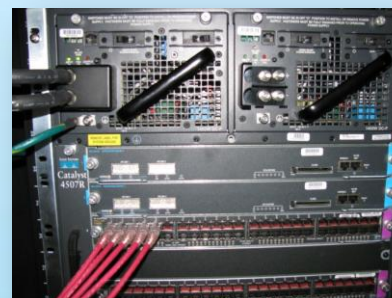
- Implementação de um DataCenter moderno e robusto;
- Informatização de todo o INSS, na Sede e nas Províncias.



● Plano de Modernização e Desenvolvimento Institucional do INSS - PMDI

✓ Serviços de rede informática

- Construção da rede de banda larga;
- Implementação do Backbone (equipamento que garante a redundância de comunicação da rede local em caso de falha);
- Implementação da alta disponibilidade dos recursos do sistema.



● Plano de Modernização e Desenvolvimento Institucional do INSS - PMDI

✓ Implementação da segurança da informação

- Políticas, normas e procedimentos
- Serviço de Firewall



✓ Modernização dos recursos de comunicação e telefonia

- Implementação do Servidor de correio electrónico;
- Implementação do serviço de telefonia IP (VoIP).



● Plano de Modernização e Desenvolvimento Institucional do INSS - PMDI

✓ Acompanhamento e suporte dos serviços de tecnologia

- Organização e acompanhamento do Serviços Provinciais;
- Automatização do inventário do ambiente produtivo;
- Operação e manutenção
(Centro de Monitorização da Rede / Service Desk);

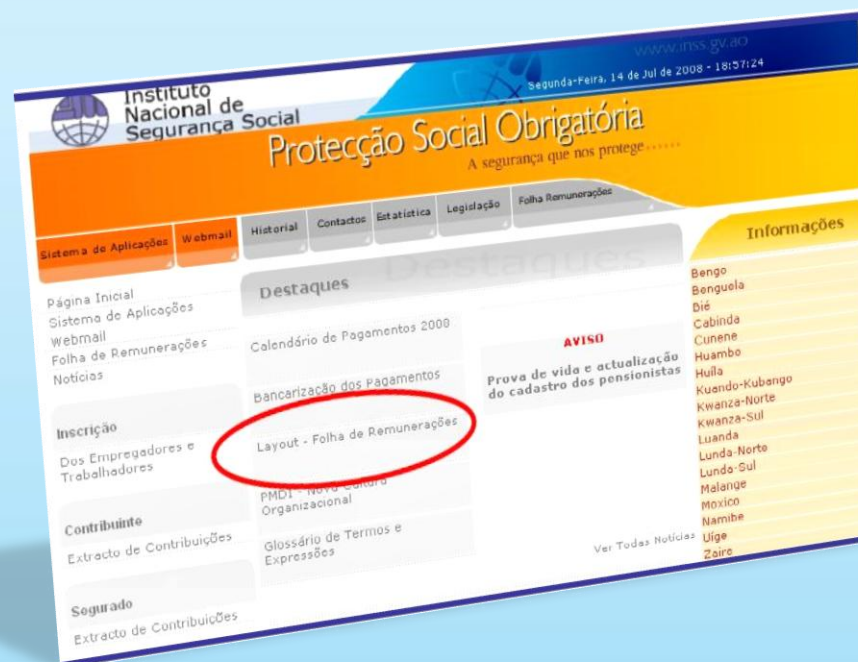


● Plano de Modernização e Desenvolvimento Institucional do INSS - PMDI

Projectos realizados - Sistemas Informáticos

- ✓ Desenvolvimento e implementação de novos sistemas informáticos dirigidos às necessidades do Instituto;

- Criação do 1º Site do INSS



● Plano de Modernização e Desenvolvimento Institucional do INSS - PMDI

- Implementação do Sistema de informação e Gestão do Instituto Nacional de Segurança Social – SIGINSS

- Bancarização de pagamento de benefícios

Atendimento aos utentes

Inscrição dos segurados e contribuintes

Concessão de benefícios

Folha de pagamentos de pensões

Prova de vida

Gestão Orçamental

Tesouraria

Recursos Humanos

Controlo Patrimonial

Contabilidade

The image displays two screenshots related to the INSS system. The top screenshot shows the 'Atendimento' (Service) page of the Instituto Nacional de Segurança Social website, featuring a navigation menu with options like 'Solicitar Concessão de Prestação (Imediatista)', '2ª Via De Dec. De Concessão', and 'Relatório De Cotações De Actividade Laboral'. The bottom screenshot shows a 'CONDIÇÕES PARA A CONCESSÃO DE BENEFÍCIOS' (Conditions for the Granting of Benefits) form. This form includes fields for the user's name, identification number, and date of birth, and contains a table with the following data:

Nº Pedido	Nome	Nº Benefício INSS
136	WALTERSON ARAUJO DA SILVA	02 00100372-32
305	FERNANDO DE ALMEIDA PEREIRA	02 00100372-32
305	ROSÂNDIA CARDOSO	02 00100372-32
321	NEUZA PAULO	02 00100372-32
361	JOSE DOS SANTOS	02 00100372-32
362	FEDERLANDO MANCHESTER	02 00100372-32
363	NELSON TESTE	02 00100372-32
411	NELSON TESTE	02 00100372-32
465	NELSON TESTE	02 00100372-32
466	JUAREZ MENDES CARDOSO	02 00100372-32
468	LUIS MERCURIANO DA SILVA PASCOAL	02 00100372-32
472		

The form also includes a section for 'ELEGIBILIDADE DO DIREITO' (Eligibility for the Right) and a signature line for the 'Assistente' (Assistant).

Plano de Modernização e Desenvolvimento Institucional do INSS - PMDI

■ Evolução da Folha de Remunerações (FR)

FR Manual

Formulário manual para a Folha Única de Remunerações. O formulário contém campos para identificação do contribuinte e do empregador, seguido de uma tabela com 24 colunas para registrar dados de remuneração por mês. As colunas incluem: 1. Nome, 2. Nº, 3. Data de nascimento, 4. Data de entrada, 5. Data de saída, 6. Data de regresso, 7. Data de despedimento, 8. Data de rescisão, 9. Data de extinção, 10. Data de extinção, 11. Data de extinção, 12. Data de extinção, 13. Data de extinção, 14. Data de extinção, 15. Data de extinção, 16. Data de extinção, 17. Data de extinção, 18. Data de extinção, 19. Data de extinção, 20. Data de extinção, 21. Data de extinção, 22. Data de extinção, 23. Data de extinção, 24. Data de extinção.

FR Online

Interface online do sistema de remunerações. O sistema permite consultar a folha de remunerações de um contribuinte específico. A tabela abaixo mostra os dados de remuneração para o mês de 11/2005.

Nome	Número de Inscrição no INSS	Salário Base	Outras Remunerações Adicionais(*)	Total
ABEL CAPO	000053365	987.654,89	1.009,87	988.664,76
AFONSO JOAQUIM	00015647	900,00	0,00	900,00
AGOSTINHO CHARANGA	000053371	5.670,00	0,00	5.670,00
ALBINO ANTONIO	00015648	335,80	0,00	335,80
ALBINO DINIZ	00015649	5.340,43	0,00	5.340,43
ALINO GUERREIRO KALYANGA	00015650	500,00	200,00	700,00
ALMEIDA SONAMBIA MOSES	00015651	600,00	300,00	900,00
ANTONIO FRANCISCO GONDO	000053376	234,56	0,00	234,56
ANTONIO FRANCISCO GONDO	000053377	245,66	0,00	245,66
ANTONIO FRANCISCO GONDO	000053378	455,65	0,00	455,65
ANTONIO FRANCISCO GONDO	00015652	345,45	0,00	345,45
ANTONIO FRANCISCO GONDO	000053368	456,77	0,00	456,77
ANTONIO FRANCISCO GONDO	000053367	823,56	0,00	823,56
ANTONIO FRANCISCO GONDO	00015653	500,00	200,00	700,00
ANTONIO FRANCISCO GONDO	00015654	345,00	0,00	345,00
ANTONIO FRANCISCO GONDO	000053369	500,00	200,00	700,00

Pagar obrigatoriamente no BPC

Formulário de Guia de Pagamento. O formulário contém campos para identificação do contribuinte e do empregador, seguido de uma tabela com 24 colunas para registrar dados de remuneração por mês. As colunas incluem: 1. Nome, 2. Nº, 3. Data de nascimento, 4. Data de entrada, 5. Data de saída, 6. Data de regresso, 7. Data de despedimento, 8. Data de rescisão, 9. Data de extinção, 10. Data de extinção, 11. Data de extinção, 12. Data de extinção, 13. Data de extinção, 14. Data de extinção, 15. Data de extinção, 16. Data de extinção, 17. Data de extinção, 18. Data de extinção, 19. Data de extinção, 20. Data de extinção, 21. Data de extinção, 22. Data de extinção, 23. Data de extinção, 24. Data de extinção.

Guia de pagamento

● Plano de Qualidade de Sustentabilidade da Segurança Social - PQ3S

2011 a 2013



● Plano de Qualidade de Sustentabilidade da Segurança Social - PQ3S

Projectos realizados - Infra-estrutura e Telecomunicações

✓ Infra-estrutura

- Instalação das infra -estruturas de TIT nas novas áreas do INSS e nos novos Serviços Municipais;

12 - Serviços Municipais



● Plano de Qualidade de Sustentabilidade da Segurança Social - PQ3S

✓ Infra-estrutura

- Actualização do todo o parque de tecnologia e implementação da virtualização.

Data Center Backup e Centro Tecnológico



● Plano de Qualidade de Sustentabilidade da Segurança Social - PQ3S

✓ Infra-estrutura

- Actualização do todo o parque de tecnologia e implementação da virtualização.

Infra-estrutura – nossos números

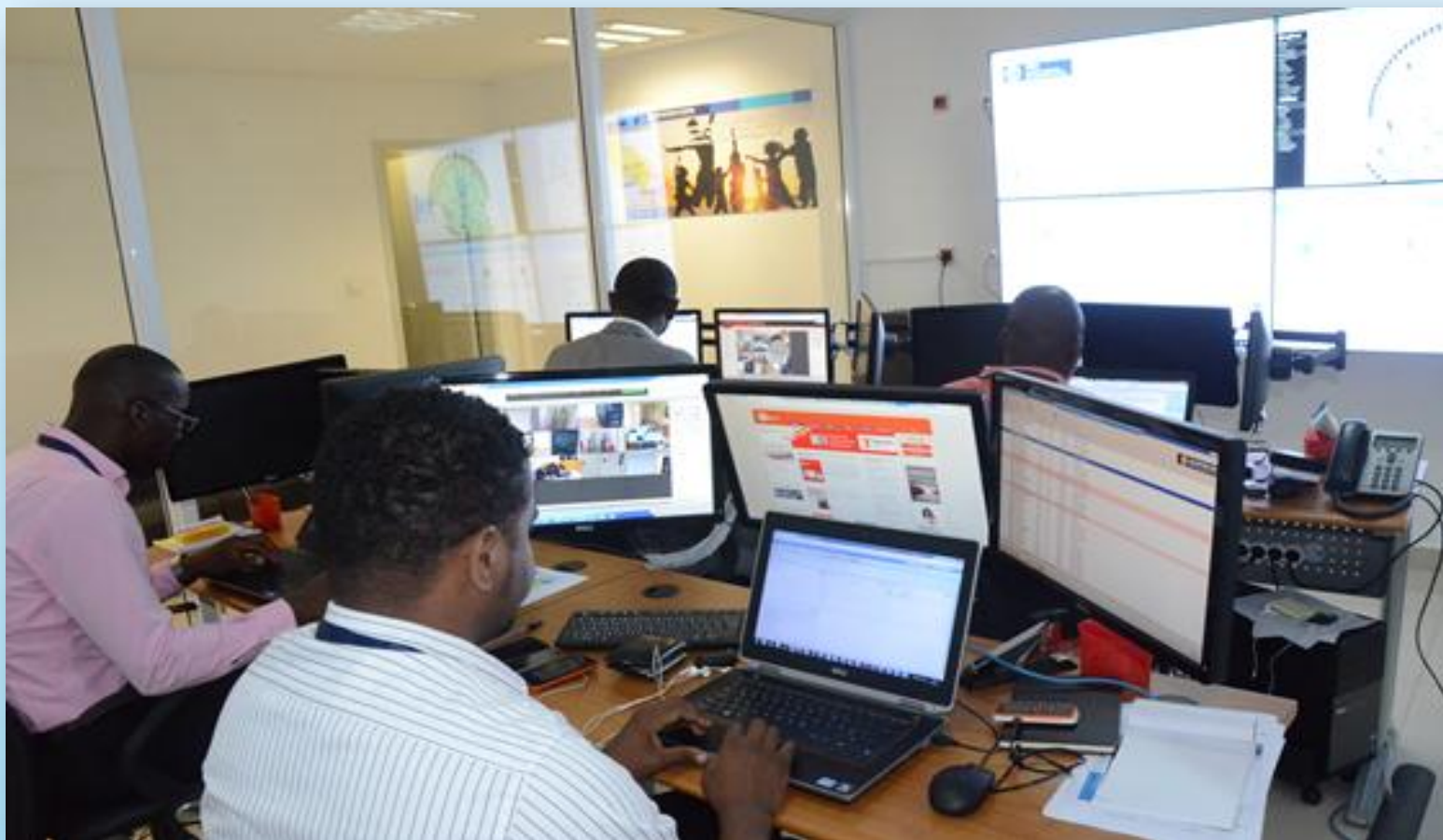
- 2 - DataCenters (Principal /Backup)
- 113 - Servidores físicos
- 187 - Servidores virtuais
- 137 - Impressoras
- 62 - UPS
- 961 - Estações de trabalho / Notebooks
- 106 - Scanners
- 99 - Switches
- 65 - Roteadores

Parcerias / Principais tecnologias



● Plano de Qualidade de Sustentabilidade da Segurança Social - PQ3S

- Implementação do Sistema Central de Monitorização – NOC;

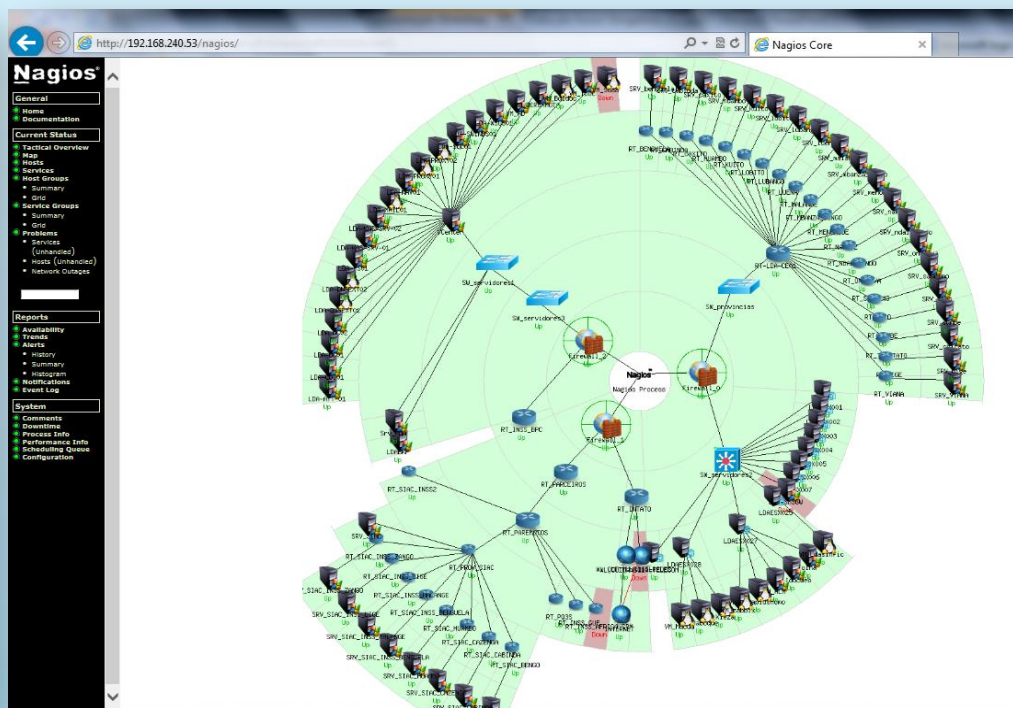
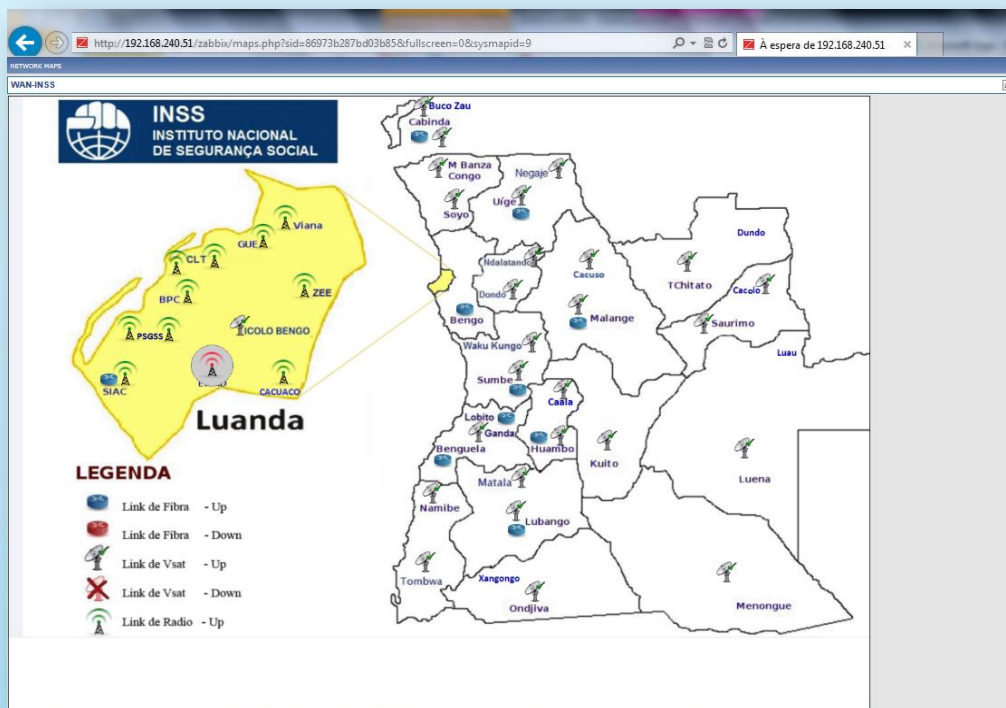


Monitorização

- Infra-estrutura
- Links de comunicação
- Energia
- Sistemas
- Base de dados

Plano de Qualidade de Sustentabilidade da Segurança Social - PQ3S

■ Implementação do Sistema Central de Monitorização – NOC;



● Plano de Qualidade de Sustentabilidade da Segurança Social - PQ3S

Projectos realizados - Infra-estrutura e Telecomunicações

✓ Telecomunicações

- Integração dos sistemas de telefonia (VoIP) com rede de telefonia publica Angola Telecom
- Actualização da rede de alta abrangência

Links - nossos números

- 13 - Fibra óptica
- 27 - VSAT (Satélite)
- 9 - Wimax

Total: 49

Parcerias



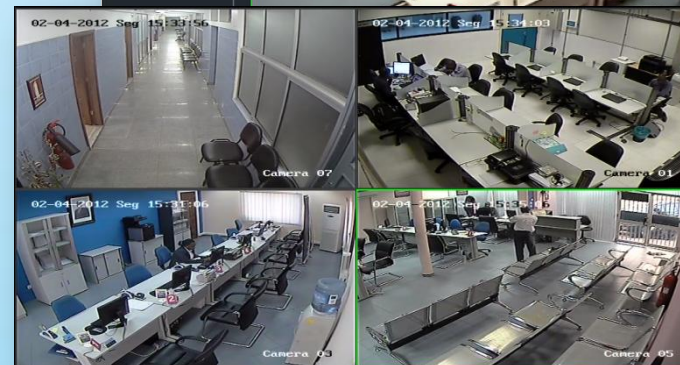
● Plano de Qualidade de Sustentabilidade da Segurança Social - PQ3S

✓ Teleconferência

■ Serviço de vídeo conferência



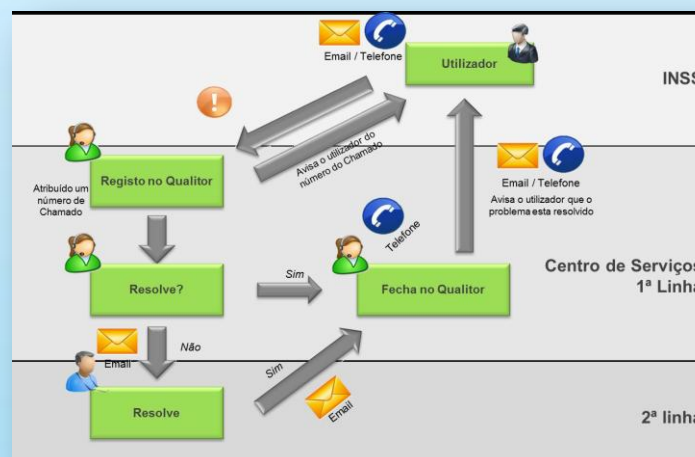
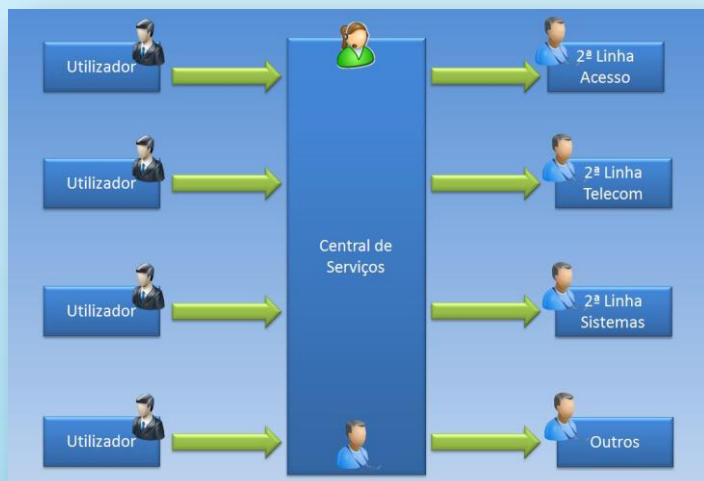
■ Serviço de vídeo vigilância



● Plano de Qualidade de Sustentabilidade da Segurança Social - PQ3S

✓ Centro de Serviço

- Implementação da estrutura funcional do Centro de Serviço
- Implementação do Sistema de Gestão de Atendimento e Apoio Operacional



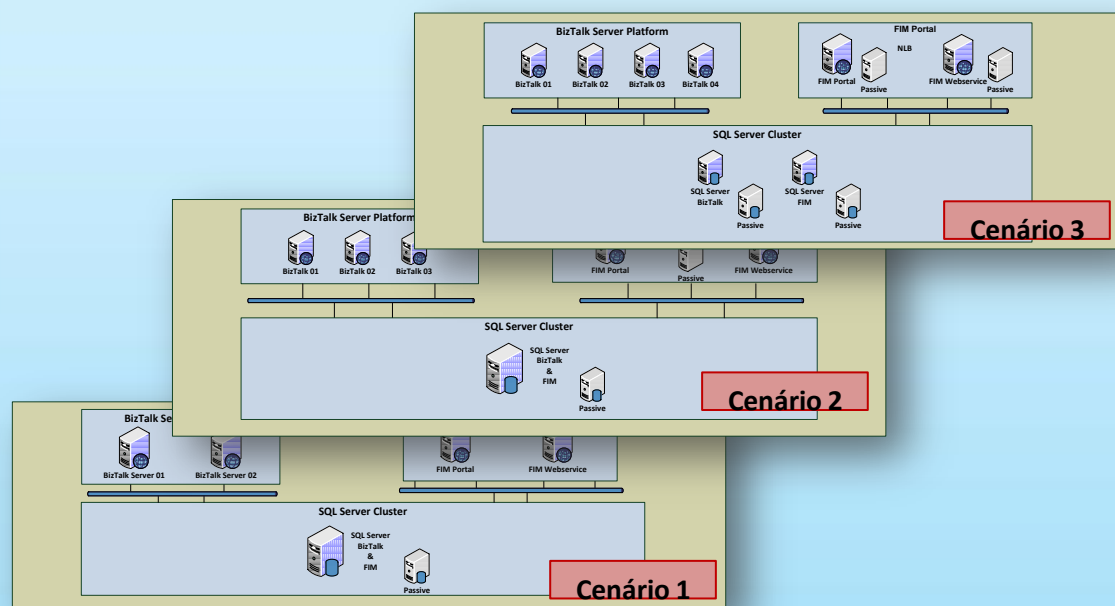
Modelos de referência



● Plano de Qualidade de Sustentabilidade da Segurança Social - PQ3S

Projectos realizados - Sistemas Informáticos

- ✓ Concretização da Arquitectura Técnica
- Estabelecimento da arquitectura técnica



Principais tecnologias

 ORACLE®
DATABASE 11^g

 Microsoft®
SQL Server®

 Microsoft®
SharePoint™

 Microsoft®
BizTalk® Server

 Microsoft®
Forefront™
Identity Manager

 Microsoft®
.NET

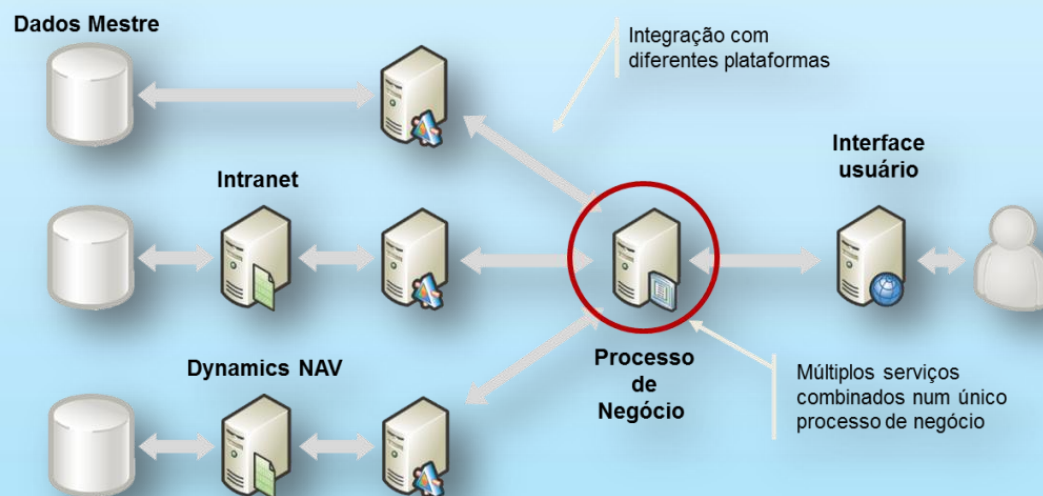
 Windows Server®

● Plano de Qualidade de Sustentabilidade da Segurança Social - PQ3S

Projectos realizados - Sistemas Informáticos

✓ Concretização da Arquitectura Técnica

■ Plataforma de Interoperabilidade



Parcerias

MAPTSS
MINFIN
MINJUDH
BPC
SIAC
GUE

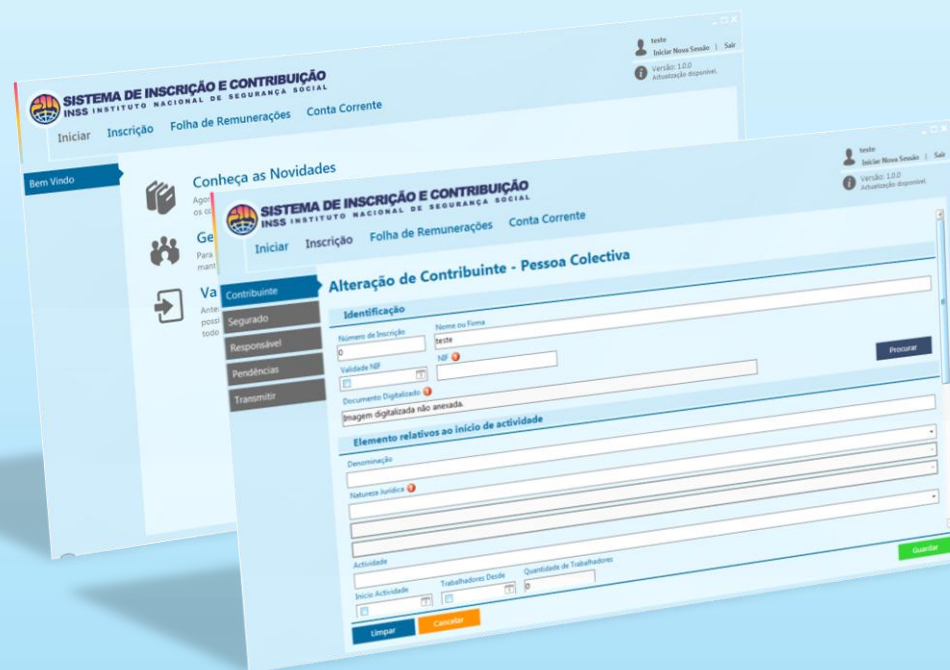
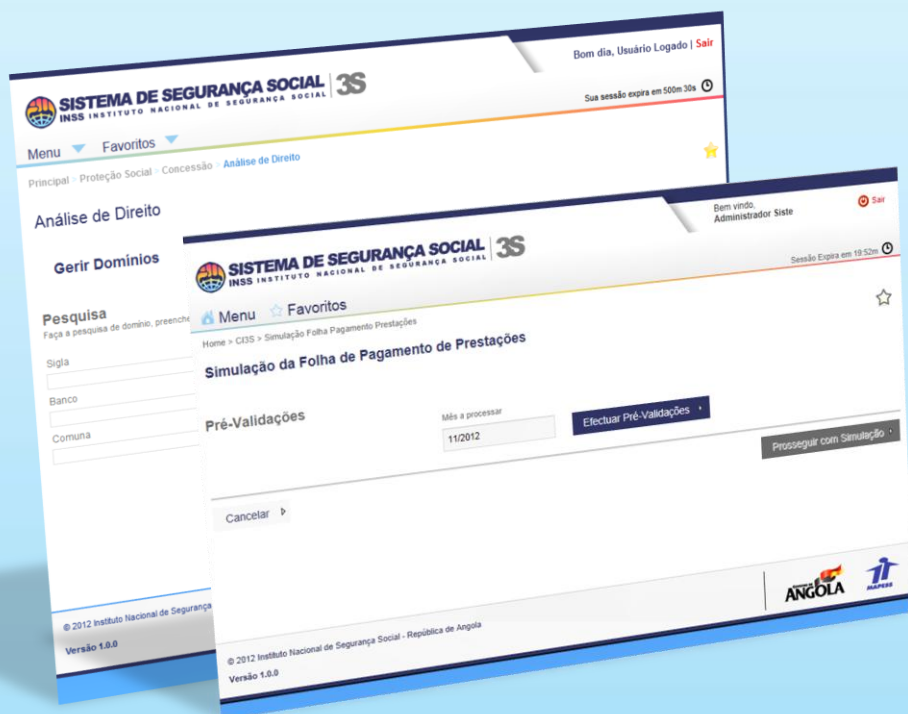
Principal tecnologia



● Plano de Qualidade de Sustentabilidade da Segurança Social - PQ3S

✓ Desenvolvimento de Novos Sistemas

- Sistema de da Segurança Social - 3S
- Sistema de Inscrição e Contribuição - SIC



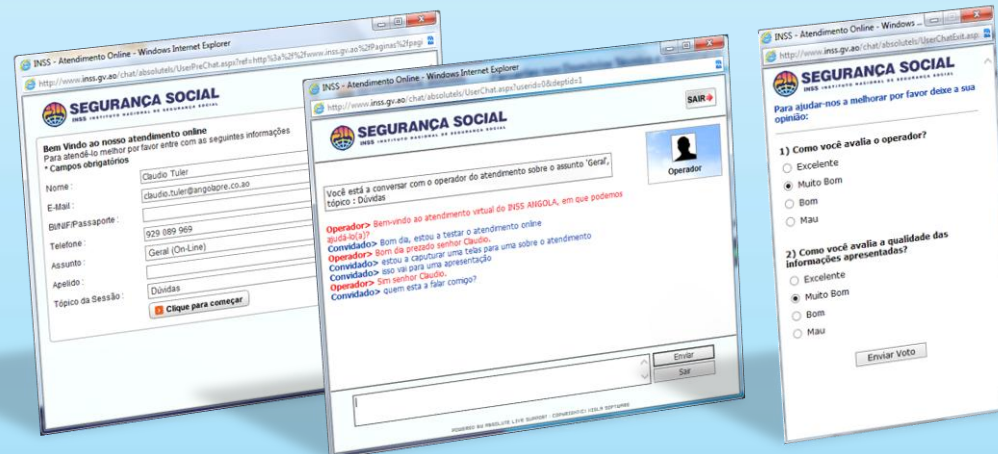
● Plano de Qualidade de Sustentabilidade da Segurança Social - PQ3S

✓ Desenvolvimento de Novos Sistemas

■ Portal da Segurança Social



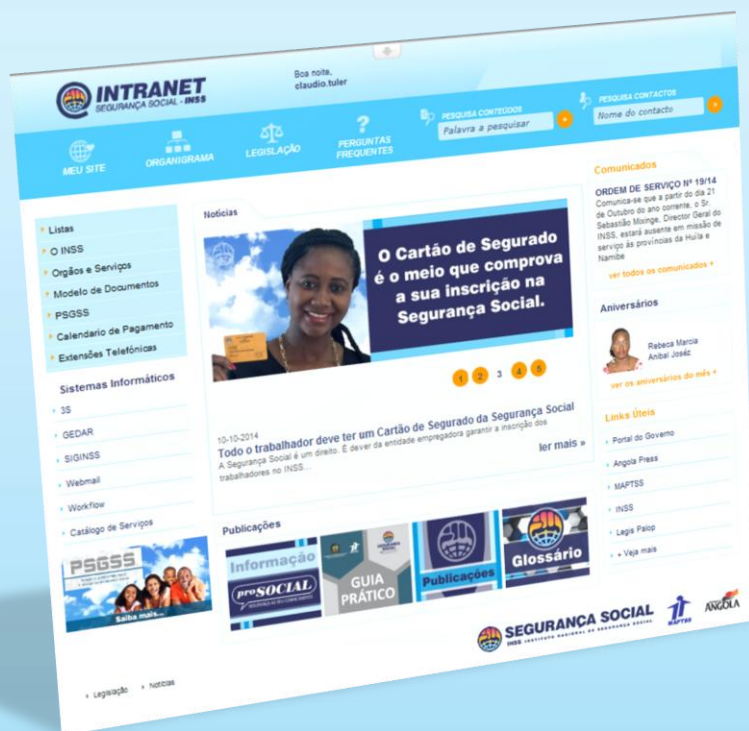
■ Atendimento online



● Plano de Qualidade de Sustentabilidade da Segurança Social - PQ3S

✓ Desenvolvimento de Novos Sistemas

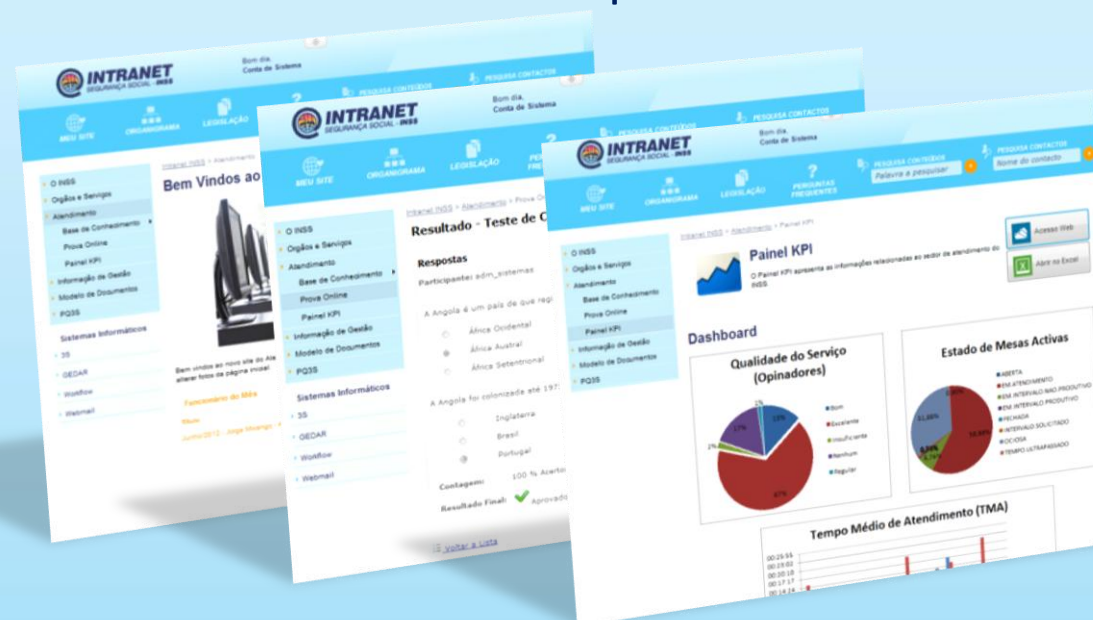
■ Intranet INSS



■ Portal do Atendimento

■ Prova Online

■ Indicadores de Desempenho do Atendimento



● Plano de Qualidade de Sustentabilidade da Segurança Social - PQ3S

✓ Desenvolvimento de Novos Sistemas

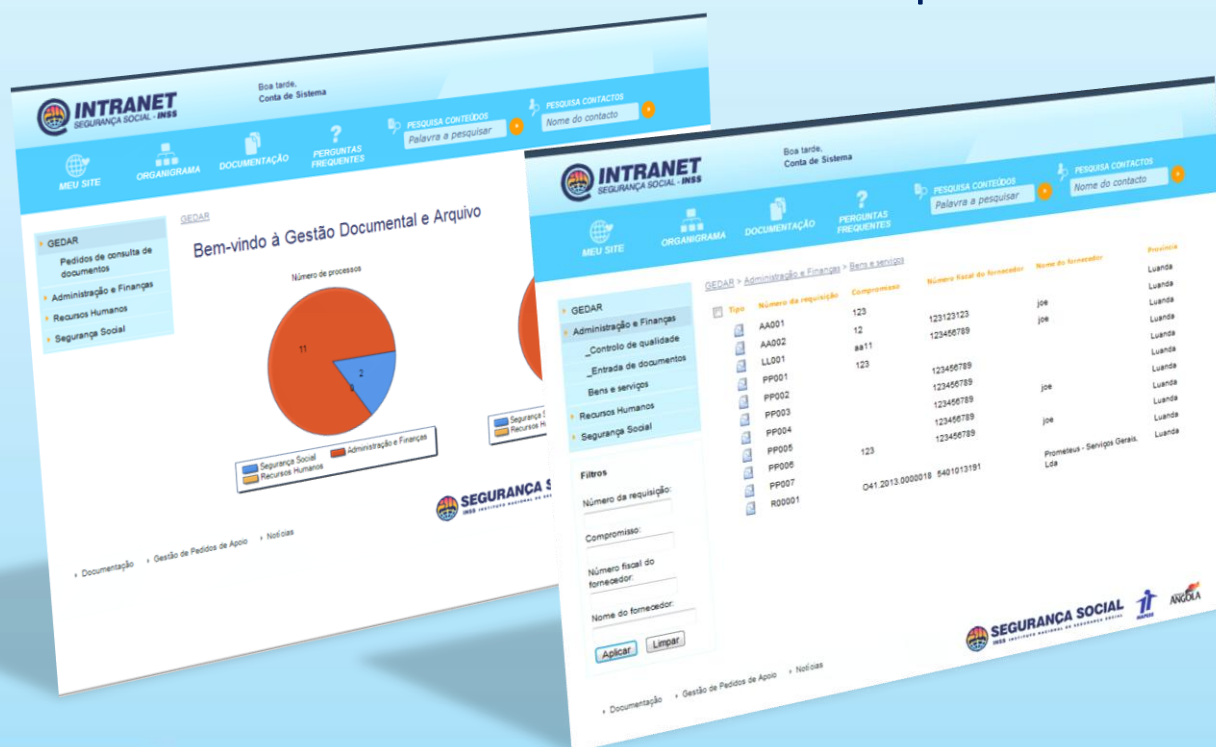
- Portal do Centro de Documentação e Informação - CDI



● Plano de Qualidade de Sustentabilidade da Segurança Social - PQ3S

✓ Desenvolvimento de Novos Sistemas

■ Sistemas Gestão Documental e Arquivo



Principais tecnologias

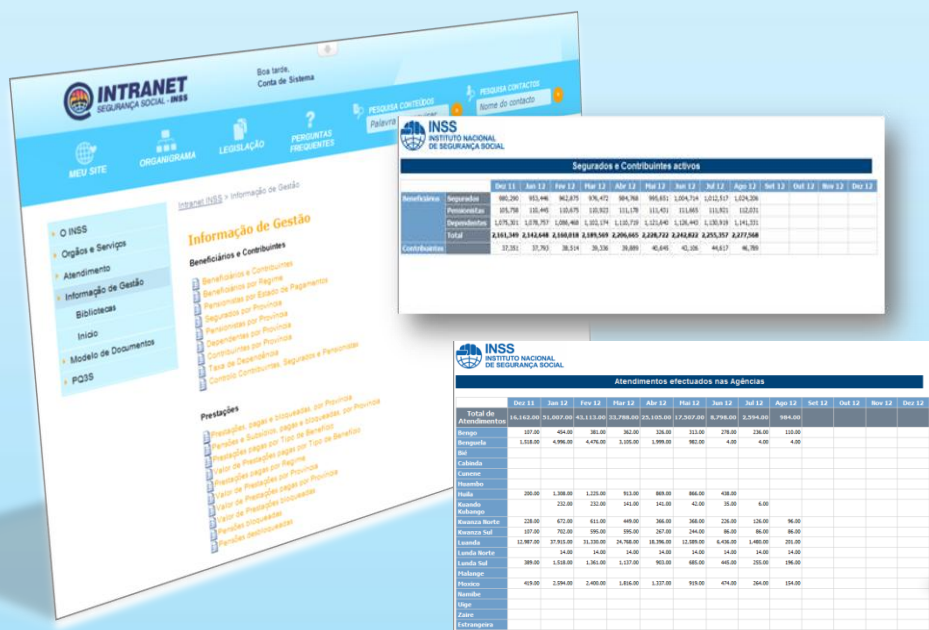
KOFAX

Microsoft®
SharePoint®

● Plano de Qualidade de Sustentabilidade da Segurança Social - PQ3S

✓ Desenvolvimento de Novos Sistemas

- Sistema de Informação de Gestão
- Painel de Informações



Plano de Qualidade de Sustentabilidade da Segurança Social - PQ3S

✓ Desenvolvimento de Novos Sistemas

■ Sistema de Gestão de Recursos Humanos

Editar - Ficha Empregado - 000102 - Lucas - Marques - Rodrigues

Acções - Informações Relacionadas

Familiars Artigos Diversos Lista Eventos Estrutura Org.-Funcional

Habilitações Académicas Processos Disciplinaries Arquivar Estado

Outros Documentos Distinções e Louvores Arquivar Contrato

Outras Informações Dados Organizacionais

000102 - Lucas - Marques - Rodrigues

Dados Pessoais

Data Nascimento: 28-02-1970 Observações Situação Médica:

Cód. Nacionalidade: AO Residência: Avenida Duque de Loulé

Descrição Nacionalidade: Angolano Residência (cont.): 1

Natural de: Bairro: Marquês de Pombal

Sexo: Homem Cód. Província: 14

Estado Civil: Solteiro Descrição Província: Malange

Situação Militar: Cód. Município: 1414

Grupo Sanguíneo: Descrição Município: Quirima

Situação Médica: Apto Código do País/Região: AO

Pre-visualizar Impressão

Resultados do Processamento de Relógio Ponto

1 de 2 100% Procurar Seguinte

SEGURANÇA SOCIAL
INSS - Instituto Nacional de Segurança Social
Sede: R. Cirilo da Conceição e Silva N.º 42, 1.º andar
Luarica
Telefone: +244 337947/332048
Fax: +244 337738 Caixa Postal: 3822

Processamento de Relógio de Ponto

Resultados Agregados por Empregado

Empregado	Data	Horas Trabalhadas	Classificação de Ausências / Trabalho Suplementar
000092 - Yeizana Canala Koloto	18-07-2012	7,73h	
	19-07-2012		Ausência Não Classificada das 8:00h às 15:30h
	20-07-2012	7,61h	o D107 - Atraso Diário das 8:00h às 8:14h

Recibo de Remunerações Dezembro / 2012 Nº RV00019668

Colaborador: 000001 Lucas Marcos Sales

Un. Organizacional	Contribuinte	Vencimento Base	Acumulado	Categoria Profissional
Direcção-Geral	NISS	29.296,04	28.419,30	Técnico Superior de 1ª classe
Função	Valor Hora	IRT Acumulado	Companhia de Seguros	Apólice
0200000004421	122,08	171,00		

Remunerações	Dias/Horas	Valor Unitário	Valor
Vencimento Base		29.296,04	29.296,04

Descontos	Incidências	Valor
Segurança Social	3%	29.296,04
IRT	5%	28.419,10
Fundo Social	1%	0,00

Total Líquido	Total de Descontos	Total a Receber
29.296,04	1.049,94	28.246,10

Valor Extremo: Vinte e oito mil, quatrocentos e sessenta e seis escudos e dez centavos
Processado por Computador
P30000994 / 2012

Transferência de Conhecimento

Gestão de Desempenho

Formação e Desenvolvimento

Compensação e Benefícios

Recrutamento, Selecção e Acolhimento

Plano de Carreiras

Gestão e Tempos

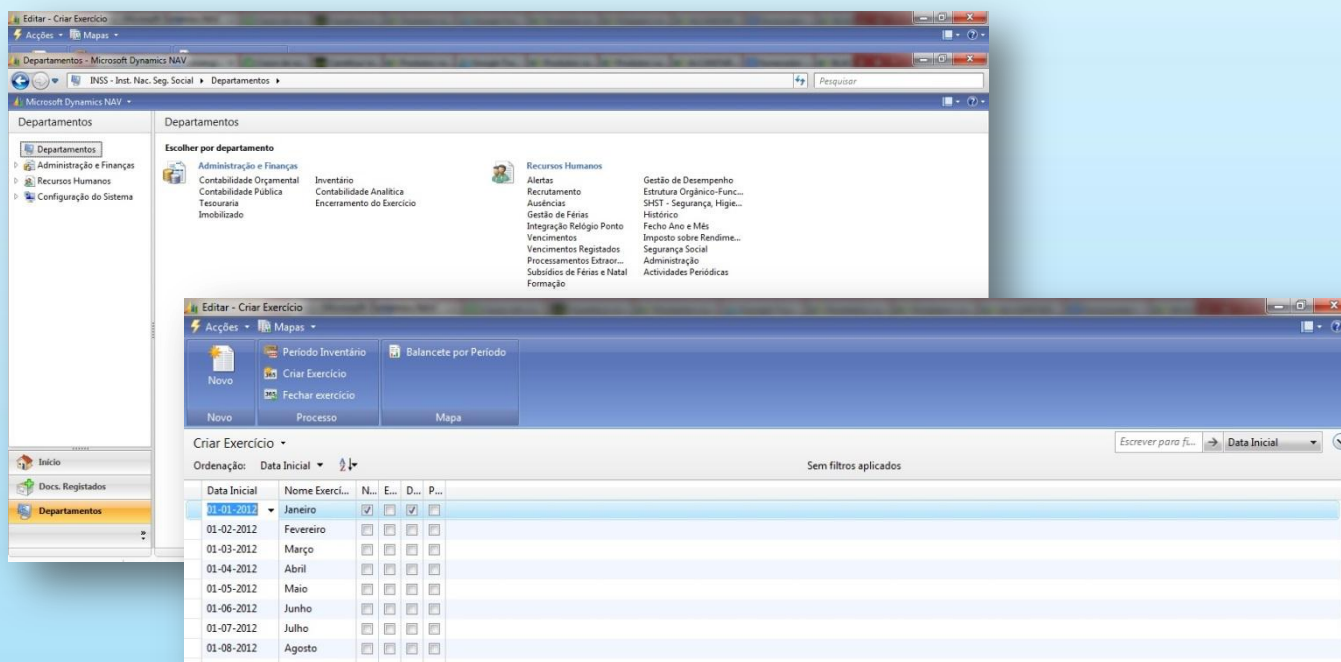
RH na Intranet

Processamento de Salário

● Plano de Qualidade de Sustentabilidade da Segurança Social - PQ3S

✓ Desenvolvimento de Novos Sistemas

■ Sistema de Administração e Finanças



Contabilidade Pública

Gestão do Imobilizado

Planeamento e Orçamento

Tesouraria

Contabilidade Analítica

Gestão de Activos Financeiros

Gestão de Bens Pantominiais

● Plano de Sustentabilidade Gestão da Segurança Social – PSGSS

**Perspectivas
2014 a 2016**



● Plano de Sustentabilidade Gestão da Segurança Social - PSGSS

Projectos - Tecnologias de Informação



Gestão da Infra-Estrutura de Tecnologias de Informação



Gestão das Telecomunicações



Gestão do Centro de Serviços



Gestão de Sistemas Informáticos



Gestão da Mudança na Implementação do Sistema de Segurança Social

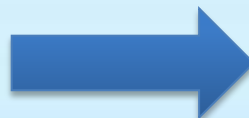


Recadastros e Higienização da BD dos Contribuintes e Segurados da Segurança Social



Implementação e Consolidação do Modelo de Informação de Gestão

Implementar



Disponibilizar



Meios tecnológicos



Desafios Globais

- Aumentar a Receita em 30%;
- Aumentar o n.º de Contribuintes em 30%;
- Aumentar o n.º de Segurados em 30%;
- Assegurar que a Taxa de Dependência seja igual ou superior a 9,0;
- Aumentar o número de Agências de Atendimento em 8%;
- Assegurar 100% o pagamento das Prestações Sociais aos efectivos titulares de direito, o que implica a suspensão anual automática das Prestações Sociais Indevidas;
- Fornecer cerca de 23 mil horas de formação aos funcionários do INSS.