



SEGURANÇA SOCIAL

INSS INSTITUTO NACIONAL DE SEGURANÇA SOCIAL

Gestão Financeira, Patrimonial e Actuarial da Protecção Social Obrigatória

Dr. José Manuel Chivala
Director Geral Adjunto do INSS

Workshop
Protecção Social Obrigatória: Níveis de Solidez e Perspectivas de Desenvolvimento
Luanda- Hotel Epic Sana, 31/10/2014

Agenda

- ☐ Contexto Global
- ☐ Gestão Financeira
- ☐ Gestão Patrimonial
- ☐ Gestão Actuarial
- ☐ Ameaças e Desafios

Contexto Geral

A Protecção Social Obrigatória pressupõe a solidariedade de grupo, tem carácter comutativo e assenta numa lógica de seguro, sendo financiada através de contribuições de trabalhadores e das entidades empregadoras.

A Gestão da Protecção Social Obrigatória está afectada directamente ao controlo e/ou mitigação dos riscos a que o sistema está exposto. Para este feito, o grande desafio está na determinação do melhor e mais adequado modelo Gestão Financeira, Patrimonial e, fundamentalmente, actuarial, cujo objecto principal é o de avaliar os compromissos do Sistema.

Gestão Financeira

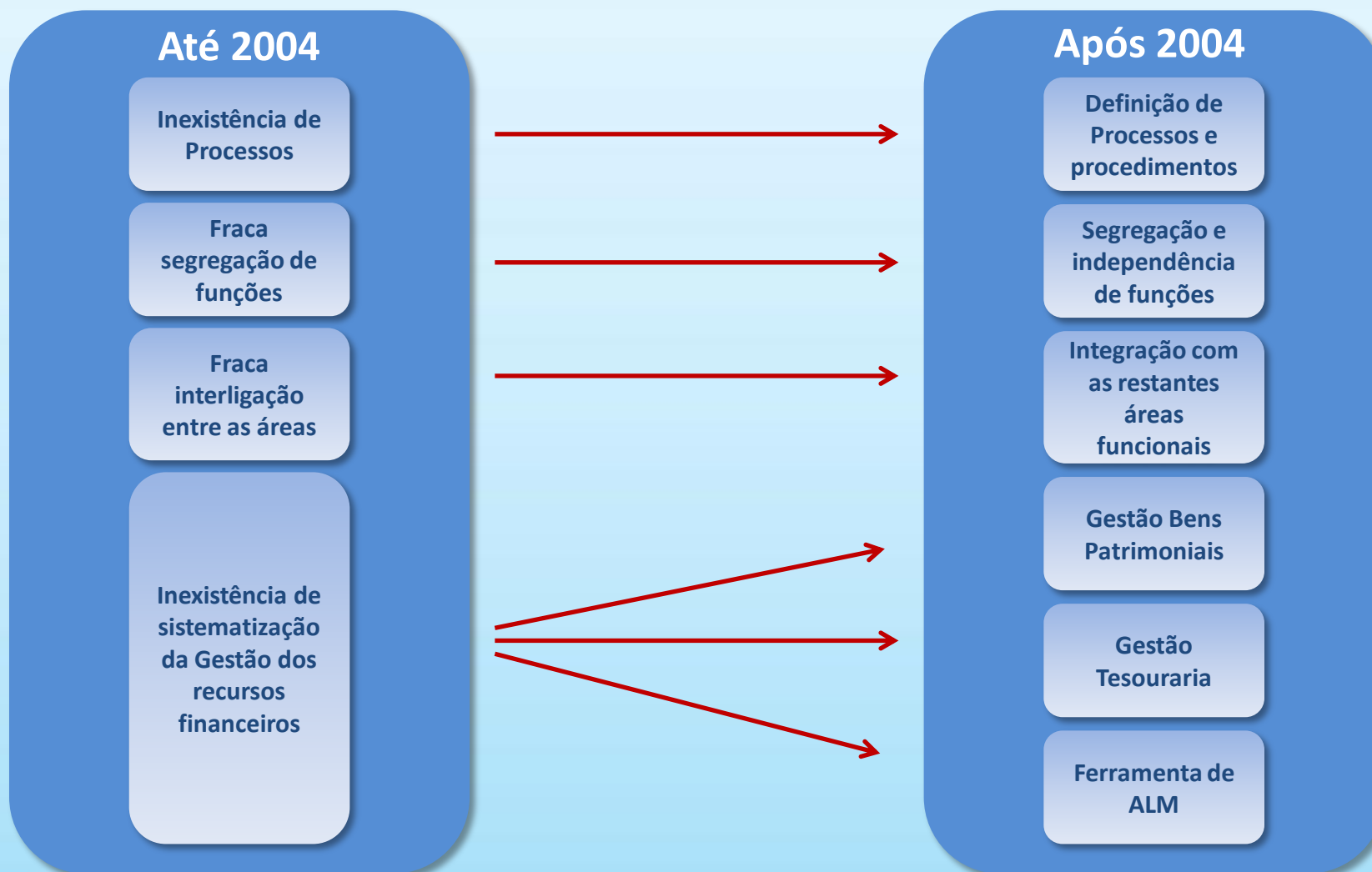
Gestão Financeira (1/5) – A Função

A Gestão Financeira do INSS apresenta-se como um dos alicerces para garantir uma gestão eficiente, eficaz e sustentável do Sistema de Protecção Social Obrigatória:

1. Servir de **SUORTE** às áreas operacionais, através da:
 - ☐ Gestão dos recursos disponíveis,
 - ☐ Criação das condições ideais para as áreas operacionais crescerem e melhorarem a sua capacidade de resposta, perante o ritmo que o desenvolvimento do País impõe.
2. Servir de **COMPLEMENTO** ao Negócio, através da captação, aplicação e controlo dos recursos financeiros existentes.

Gestão Financeira (2/5) – A Organização (1/2)

Actualmente a área Financeira está actualizada e integrada nos mais modernos processos de gestão.



Gestão Financeira (3/5) – A Organização (2/2)

Processos, Procedimentos e Funções claramente definidos.



Segregação e independência de funções:

Funções claramente definidas e segmentadas de acordo com os processos e o perfil individual

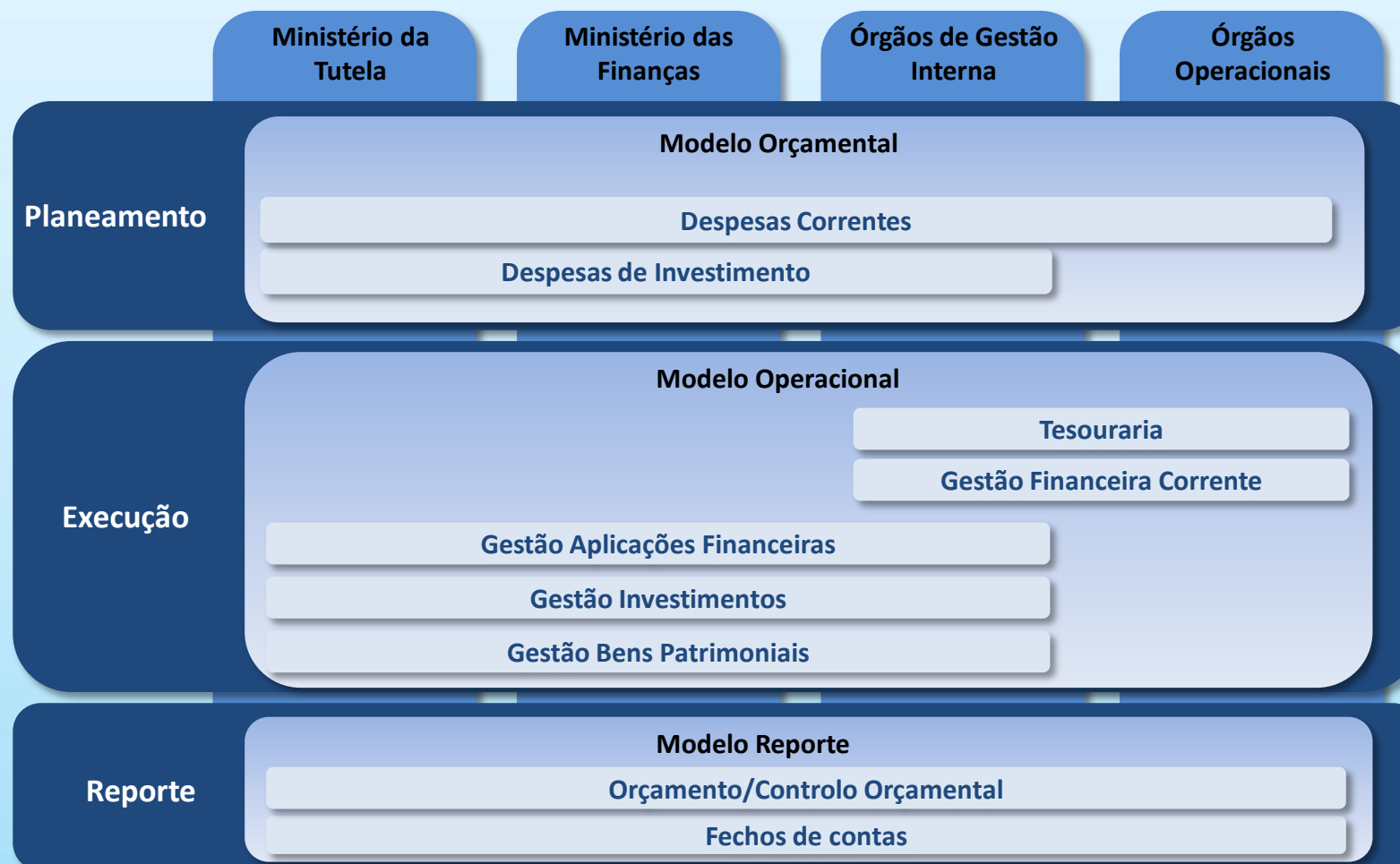
Definição de Processos e procedimentos:

Equipas organizadas e disciplinadas com conhecimento integral dos processos



Gestão Financeira (4/5) – A Responsabilidade

Existe hoje uma matriz de responsabilidade e compromisso do Instituto para com as entidades externas e órgãos Internos no que concerne aos aspectos financeiros.



Gestão Financeira (5/5) – Os Resultados

Crescimento do Investimento realizado pelo Instituto e sustentabilidade apoiada pelo Fundo de Reserva . Dados referentes ao período

Referência		% Acumulado
Variação do valor dos Investimentos	Período de 2008 a 2013	30%
Variação do valor dos Bens de Investimento	Período de 2008 a 2013	48%
Rentabilidade dos Investimentos	Período de 2008 a 2013	12%
Variação da rentabilidade dos Investimentos	Período de 2008 a 2013	21%
Peso do Fundo face ao PIB	Período 2013	3%

Gestão Patrimonial

Gestão Patrimonial (1/6) – A Função

A Gestão Patrimonial é outro dos pilares da Gestão Financeira do Sistema de Protecção da Segurança Social.

Aqui, são geridos os investimentos de médio e longo prazo, traduzidos nos Activos Patrimoniais do Instituto:

- ☐ Bens de utilização própria
- ☐ Bens de Investimento

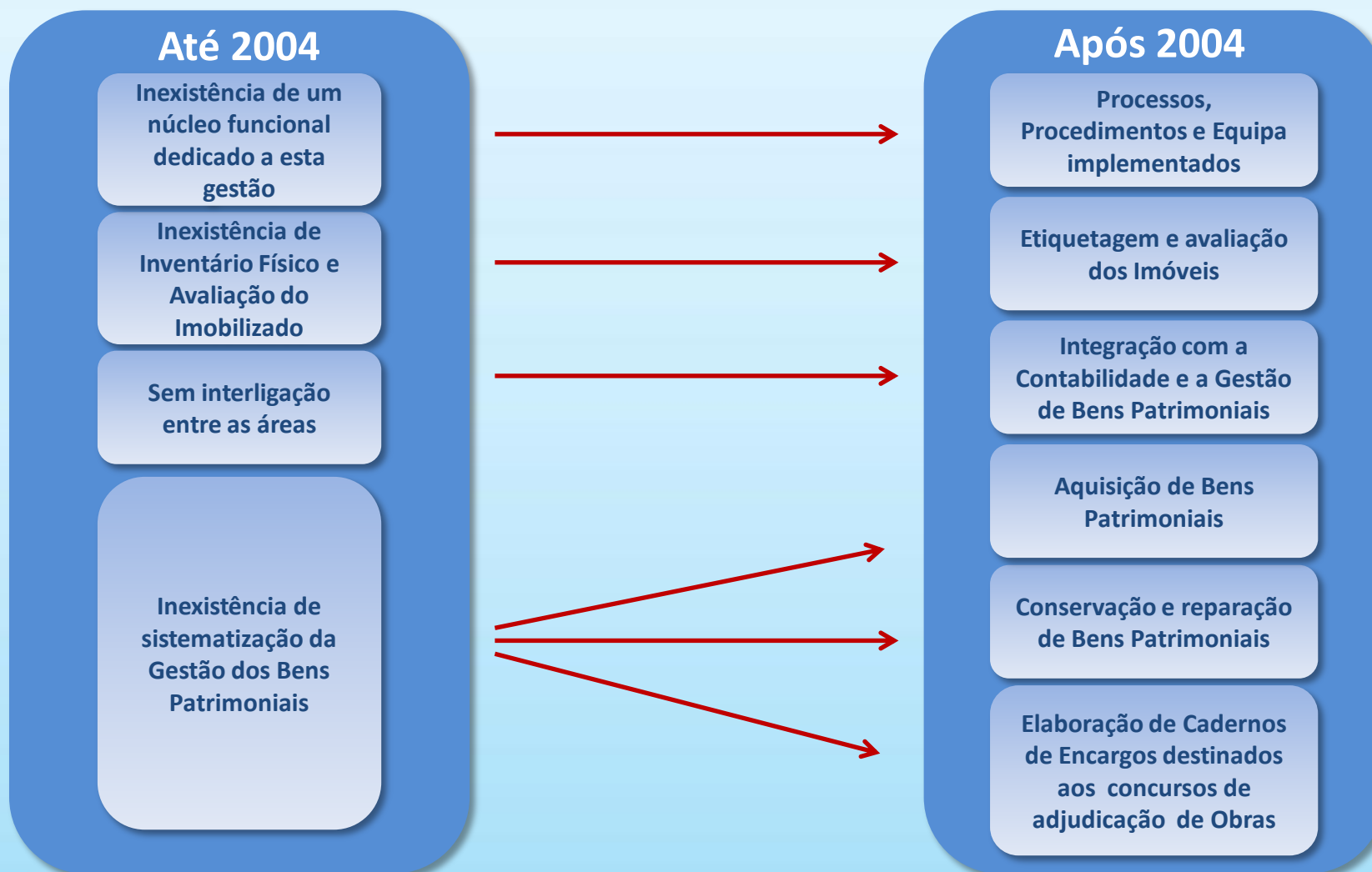
1. Geração e a manutenção da informação relativa aos Bens Patrimoniais através das seguintes acções:

- ☐ Cadastro,
- ☐ Avaliação,
- ☐ Conservação,
- ☐ Depreciação,
- ☐ Abate.

2. Integração com a Gestão de Bens Patrimoniais.

Gestão Patrimonial (2/6) – A Organização (1/3)

Actualmente a Gestão Patrimonial, rege-se pelas boas práticas vigentes para a área.



Gestão Patrimonial (3/6) – A Organização (2/3)

O parque patrimonial do Instituto na sua maioria não se encontrava inventariado, nem avaliado.

Exemplo de Bens não
inventariados, antes
da iniciativa de
modernização



Gestão Patrimonial (4/6) – A Organização (3/3)

Foi constituída uma equipa, composta por dois grupos de trabalho, que se dedicou a tempo inteiro a inventariar, etiquetar e avaliar o conjunto de Bens Patrimoniais.



Gestão Patrimonial (5/6) – A Responsabilidade

A responsabilidade da Gestão Patrimonial é muito grande, perante órgãos internos da Instituição responsáveis pelos Investimentos, face à necessidade permanente de identificação dos bens Patrimoniais existentes e a correspondente valorização.



Gestão Patrimonial (6/6) – Os Resultados

Consolidação da inventariação e avaliação do Património desde 2011 a 2013

Referência	Resultado	Estatística
Inventariação e etiquetagem dos Bens Patrimoniais	Valorização realizada para todos os Bens Patrimoniais	40 Agências de Prestação de Serviços 14.209 Bens Totais
Valorização dos Bens Patrimoniais	Inventariação e Etiquetagem realizada em todo o País	2.926 Inventariados 11.283 Etiquetados
Processos de Compra de Imobilizado	Implementados e cumpridos pelos responsáveis pelos processos de compra dos Bens	Todos os 18 Serviços Provinciais

Gestão Actuarial

Gestão Actuarial (1/4) – A Função

A Gestão Actuarial Objectiva dimensionar os compromissos da Protecção Social Obrigatória, determinar o plano de custeio da Instituição, projectar a evolução de receitas e despesas e, fundamentalmente, proporcionar o equilíbrio financeiro e actuarial.

Até 2004

Não eram realizados estudos actuariais como forma de avaliar os compromissos do Instituto

Após 2004

O INSS passou a fazer planeamento de médio e longo prazos a partir dos resultados actuariais realizados em dezembro de cada ano

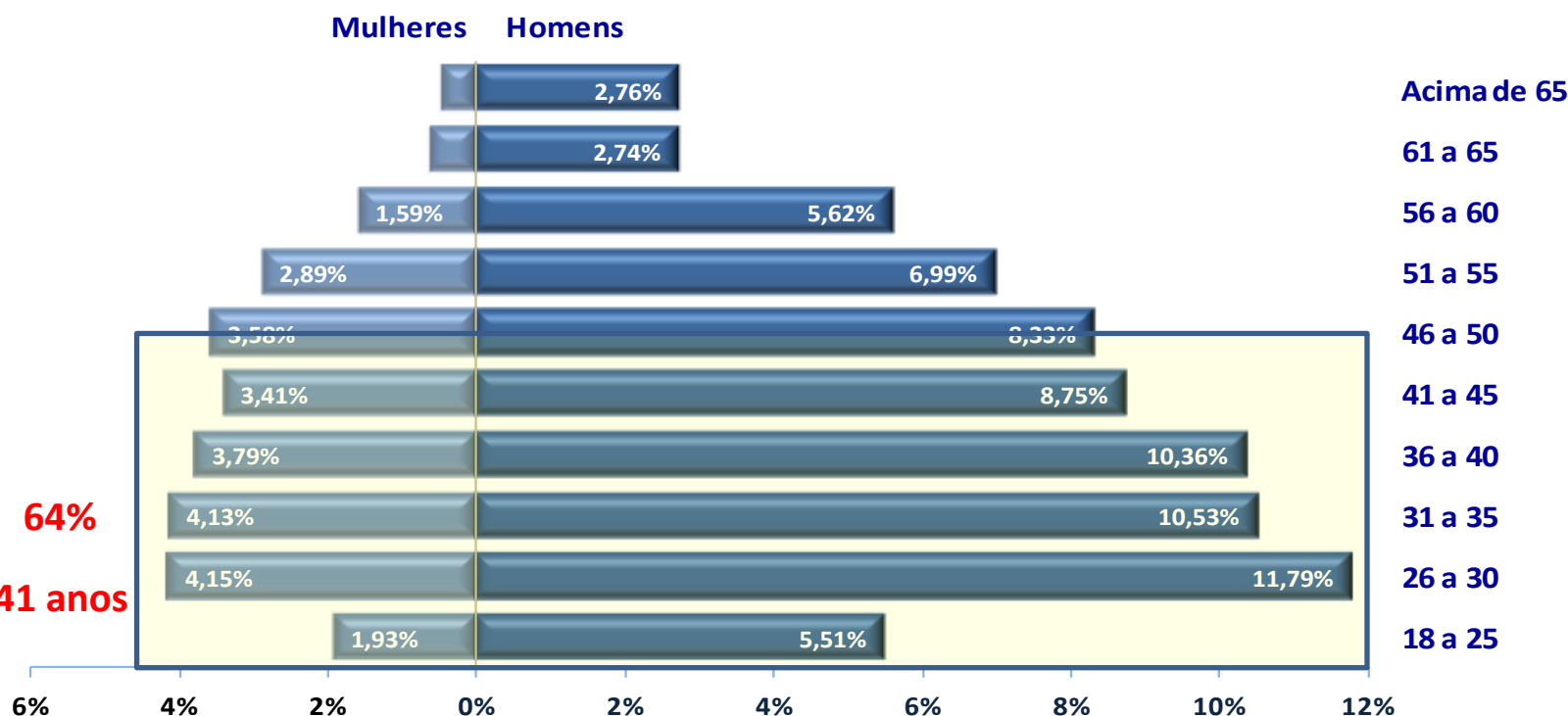
Gestão Actuarial (2/4) – Avaliação Actuarial

A Avaliação actuarial deve ser entendida como um instrumento fundamental para o fornecimento de informações estratégicas sobre o plano de benefícios, que permita, a Tutela, o planeamento de longo prazo das obrigações de natureza previdencial.

Gestão Actuarial (3/4) – Resultados da Avaliação Actuarial

População Protegida – Dezembro/2013

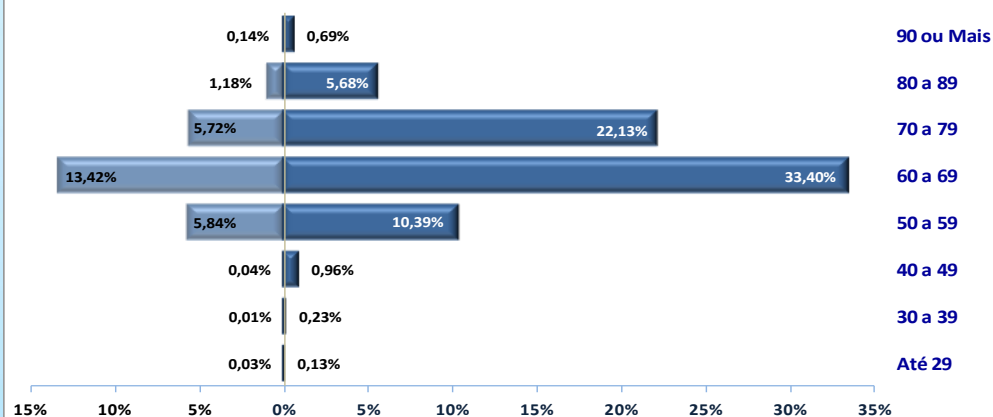
Pirâmide Etária dos Trabalhadores Activos
(Porcentagem de Trabalhadores Activos por faixa etária)



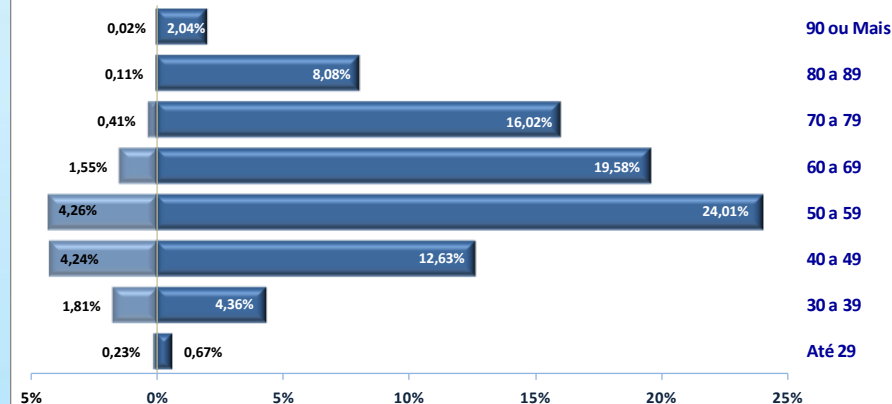
Gestão Actuarial – Resultados da Avaliação Actuarial

População Protegida – Dezembro/2013

Pirâmide Etária - Pensão de Reforma
(Porcentagem de Reformas por faixa etária)

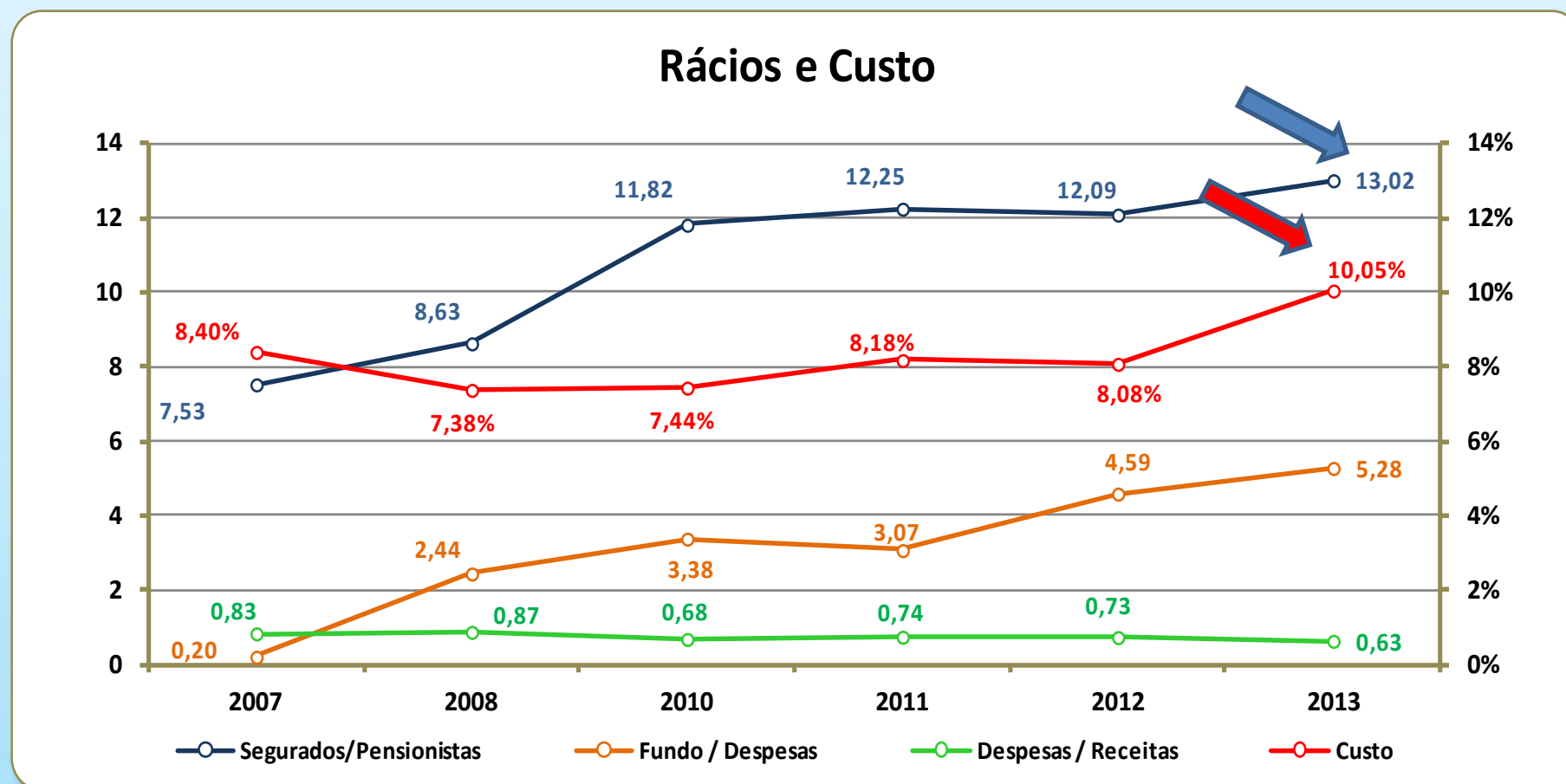


Pirâmide Etária - Pensão de Sobrevivência
(Porcentagem de Reformas por faixa etária)



Gestão Actuarial – Resultados da Avaliação Actuarial

Resultados Comparados



Gestão Actuarial – Resultados da Avaliação Actuarial

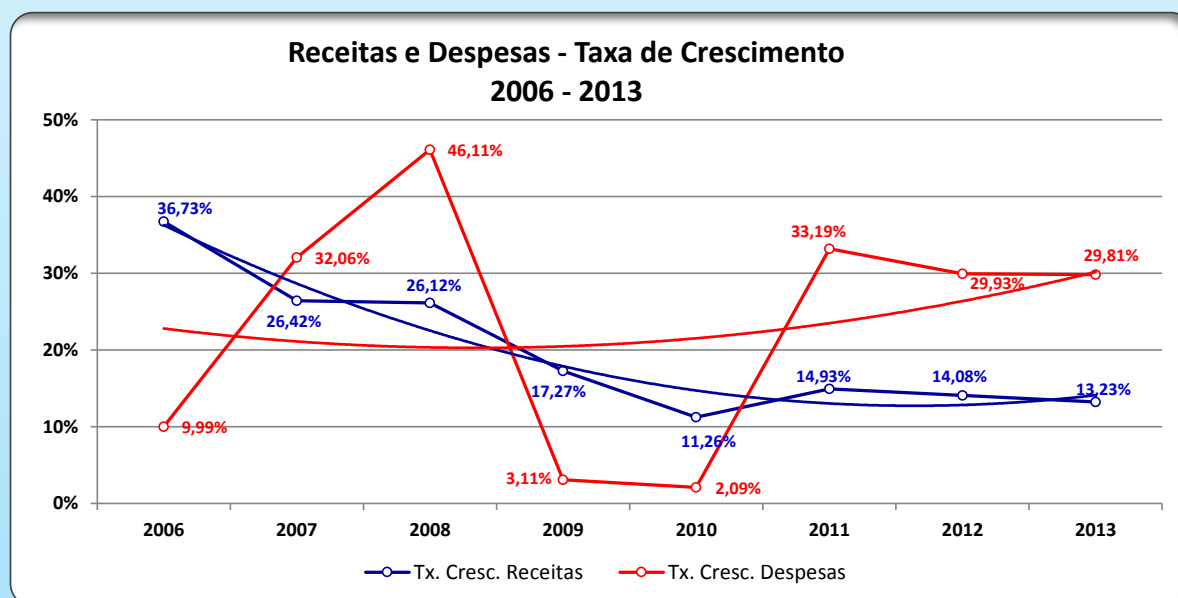
Evolução do Fundo – Dezembro/2013

Ano	Total das Receitas (Akz)	Total das Despesas (Akz)	Resultado Operacional (Akz)	Fundo Acumulado no Final do Ano (Akz)
2014	127.408.833.524	116.910.346.125	10.498.487.399	424.774.487.399
2015	140.149.716.876	117.874.894.636	22.274.822.240	485.363.968.402
2016	154.164.688.716	124.264.311.769	29.900.376.947	559.044.175.299
2017	155.706.335.449	130.482.261.478	25.224.073.971	634.694.033.882
2018	157.263.398.804	138.347.904.433	18.915.494.371	710.858.930.109
2019	158.836.032.792	146.128.011.738	12.708.021.054	787.686.426.659
2020	160.424.393.120	154.213.378.835	6.211.014.285	864.946.756.629
2021	162.028.637.051	162.326.276.229	(297.639.178)	942.667.314.899
2022	163.648.923.422	171.005.072.067	(7.356.148.645)	1.020.339.758.058
2023	165.285.412.656	180.825.189.484	(15.539.776.828)	1.096.834.627.407
2024	166.938.266.782	191.878.064.449	(24.939.797.667)	1.170.829.313.132

Gestão Actuarial – Resultados da Avaliação Actuarial

Manutenção do Plano

Tipo	Ano Base							
	2006	2007	2008	2009	2010	2011	2012	2013
Tx. Cresc. Receitas	1,3673	1,2642	1,2612	1,1727	1,1126	1,1493	1,1408	1,1323
Tx. Cresc. Despesas	1,0999	1,3206	1,4611	1,0311	1,0209	1,3319	1,2993	1,2981



Crescimento Médio Anual 2006 / 2013	
Receitas	Despesas
17,61%	25,18%

Ameaças e Desafios

Ameaças

- ☐ Elevação do custo do plano evidenciada na inversão das curvas de receitas e despesas projectadas para 2021
- ☐ Baixo número de segurados e contribuintes inscritos no sistema
- ☐ Tentativas de fraude no recebimento de prestações

Desafios

- ❑ Aumentar o número de contribuintes e segurados, principalmente, em face dos resultados parciais do censo de 2014, a partir da implementação do “Programa de Inscrição Porta a Porta” e o “Serviço de Mediadores Locais da Segurança Social”
- ❑ Gerir a dívida activa dos contribuintes e implementar acções de cobrança administrativa e judicial